



LA BREVE vous souhaite de bonnes fêtes de fin d'année
et vous reviendra en janvier 2026 !



Soirée de l'engagement associatif et citoyen



Retour sur la Soirée de l'Engagement Associatif et Citoyen dans les salons majestueux de l'Hôtel de Ville de Paris, **Judi 3 décembre 2025** : soirée riche en rencontres, où chacun a pu **découvrir les multiples façons de s'investir auprès des Papillons blancs de Paris** pour un engagement ponctuel ou régulier, ouvert à toutes les personnes : étudiants, actifs, retraités, aidants, ou simplement citoyens en quête de sens.

Les participants ont pu rencontrer des bénévoles engagés, échanger sur les missions proposées, comprendre l'accompagnement des personnes handicapées mentales.

Un immense merci à Mathias et aux bénévoles Claire, Claire, Élisabeth et Emmanuelle qui ont incarné avec enthousiasme et bienveillance l'association. Leur présence a été un véritable « **rayon de soleil** » [parole de Patrice, visiteur] !

Si vous n'avez pas pu nous rejoindre ce soir-là, sachez que les portes des **Papillons blancs de Paris** restent grandes ouvertes pour le bénévolat !

👉 Pour échanger, vous informer ou vous engager, envoyez un mail à contact@papillonsblancsdeparis.fr



Le dossier personnel et familial

Nous vous avons présenté en octobre dernier dans la brève 140 **le dossier personnel et familial** en version papier. Il est à présent disponible en PDF sur **le site des Papillons blancs de Paris**.

La forme active du fichier PDF vous permet de le remplir directement

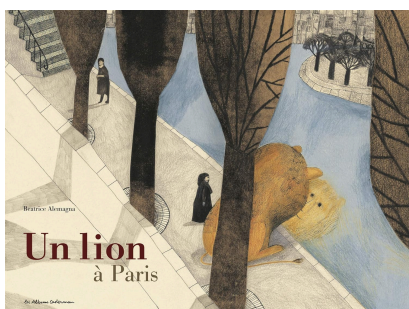
👉 Cliquer sur <https://www.lespapillonsblancsdeparis.fr/actions-familiales/>



Inscriptions sur les listes électorales

Profitez des vacances de Noël pour vous inscrire sur les **listes électorales**.
Les prochaines élections sont les **élections municipales**, les **15 et 22 mars 2026**.

👉 Pour en savoir plus : <https://www.paris.fr/pages/reforme-du-mode-de-scrutin-pour-les-elections-municipales-a-paris-ce-qui-change-32984>



Un lion à Paris de Béatrice Alemagna

Un lion qui s'ennuie dans sa savane, part pour Paris. Il souhaite y trouver un travail, un amour, un avenir. Cela ne sera pas si simple !

Un possible **cadeau** mais pas que...également un **outil pédagogique**.

Martine nous a fait découvrir ce **beau livre dessiné**.

Elle l'utilise dans l'atelier qu'elle anime aux Papillons blancs de Paris "Lire, écrire, compter, ça s'apprend » et c'est une merveilleuse manière d'apprendre !
Ce livre lui sert de base à un parcours de découverte de Paris avec les transports en commun sous forme d'un jeu ! Les participants sont fans et nous aussi !

Editions Casterman, 23€



FABienne VERDIER
L'art contemporain
"Chromoscope et
Mute" au cœur des
architectures
médiévales et
classiques

Fabienne Verdier
jusqu'au 16 février
2026 à la Cité de
l'architecture et du
patrimoine

Artiste
française, **Fabienne**
Verdier s'est formée à
la peinture auprès de
maîtres chinois dans
les années 1980. Après
un apprentissage de 10
ans en calligraphie
chinoise elle invente
son propre langage
pictural.

Une quarantaine de
toiles lumineuses de
grand format
dialoguent en silence
avec les moulages
médiévaux et
classiques du musée.

"Silence, geste,
transformation" sont
les maîtres mots de
Fabienne Verdier pour
cette exposition.

Cité de l'architecture
et du patrimoine
Palais de Chaillot
1 Place du Trocadéro
et du 11 novembre
Paris 16ème

Ouvert tous les jours
sauf le mardi de 11h00
à 19h00.
Nocturne le jeudi
jusqu'à 21h00.

13€
gratuit pour la
personne handicapée
et 1 accompagnateur



En voie d'illumination
: Lumières de la
nature

Cela se déroule dès la
tombée de la nuit dans
les allées du Jardin des
Plantes. Les nouvelles
technologies riment
avec poésie et science.

Une expérience
féérique qui explore les
lumières cachées du
monde végétal et
animal, mais aussi
minéral et céleste !
C'est exceptionnel et
de grande qualité.

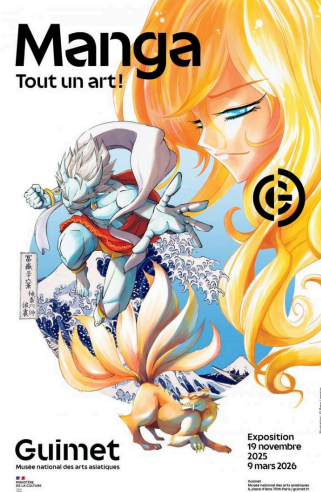
Jardin des Plantes
2 place Valhubert
75005 Paris

18h00 à 22h00

👉 Réservation
: <https://mnhn-illumination.shop.secutex.com/content>

A partir de 13€
Gratuit pour la
personne handicapée
et 1 accompagnateur

Métro Gare d'Austerlitz
ligne 5



Jusqu'au 19 mars
2026, au musée
Guimet, Musée
national des arts
asiatiques

Connaissez-vous ses
origines ? À travers
des planches et des
revues originales,
mises en regard avec
des objets et des
œuvres graphiques
des collections
permanentes,
l'exposition Manga.
Tout un art ! lève le
voile sur la naissance
et l'évolution complexe
de la bande dessinée
japonaise. Retrouvez
vos héros préférés
dans **cette exposition-**
événement
exceptionnelle,
déployée pour la
première fois sur les
trois étages du musée.

Musée Guimet
6 place d'Iéna
75016 Paris

Ouvert tous les jours
sauf le mardi
de 10h00 à 18h00

13€
Gratuité pour la
personne handicapée
et 1 accompagnateur.
Gratuit pour tous le
premier dimanche de
chaque mois


Métro Iéna
ligne 9

Association Les Papillons blancs de Paris

contact@papillonsblancsdeparis.fr

www.papillonsblancsdeparis.fr

[Se désinscrire](#)

 Envoyé avec
Brevo