

LA BRÈVE

N°142 - 11 novembre 2025

Soirées "Fratrie" #6, La MDPH près de chez vous, le centre de ressources Autisme Île-de-France...



Les soirées "Fratrie" #6 jeudi 20 novembre 2025



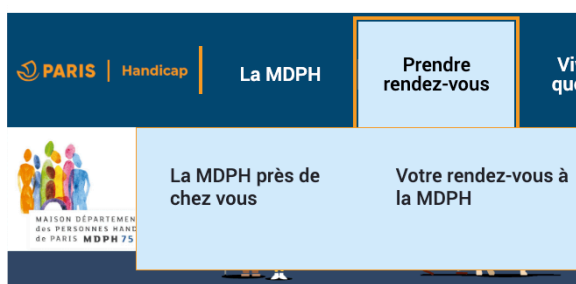
Le jeudi 20 novembre, à 19h15,
projection du film "Une place pour
Pierrot" **en présence de la**
réalisatrice Hélène Médigue,
fondatrice des Maisons de Vincent.
Suivie d'un échange questions-
réponses avec les spectateurs.

Cinéma Pathé Convention
27 rue Alain Chartier - 75015 Paris
Métro Convention Ligne 12
Bus 39 - 62 - 80

👉 **ouvert à tous sur inscription :** <https://bit.ly/43cYcKu>

Dans la limite des places disponibles.

Informations par mail à : contact@papillonsblancsdeparis.fr



**Ma MDPH 75
près de chez moi**

Ma MDPH 75 près de chez moi, grâce aux antennes MDPH dans plusieurs mairies d'arrondissement.

Les permanences de la "MDPH près de chez vous" offrent aux parisiens la possibilité :

- d'être aidé pour le remplissage du dossier de demande,
- d'obtenir un duplicata d'une notification de décision,
- d'avoir des informations sur les droits et prestations,
- d'accéder à un conseiller pour toute autre demande.

Prise de rendez-vous sur le site de la MDPH et non sur le site des mairies d'arrondissement

👉 c'est ici : <https://bit.ly/47KY7PK>

Il y a chaque jour de la semaine des permanences près de chez vous.



Centre de ressources
Autisme Île-de-France

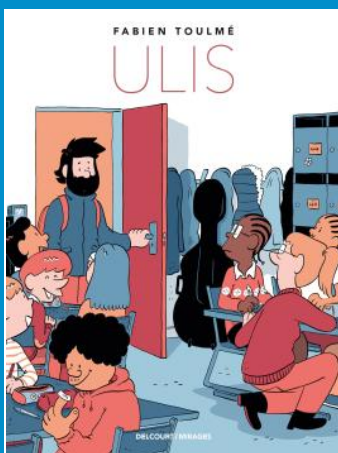
Le CRAIF vous propose de nombreux webinaires pour faciliter la compréhension des dispositifs existants et mieux orienter les adultes autistes. Un des sujets proposés nous a particulièrement intéressés :

Découvrons les dispositifs : SAMSAH et SAVS

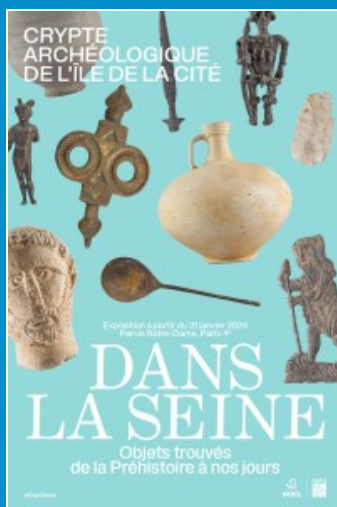
Mardi 18 Novembre 2025 de 17h30 à 18h30

👉 Inscription gratuite mais obligatoire : <https://ow.ly/KNZS50WYliQ>

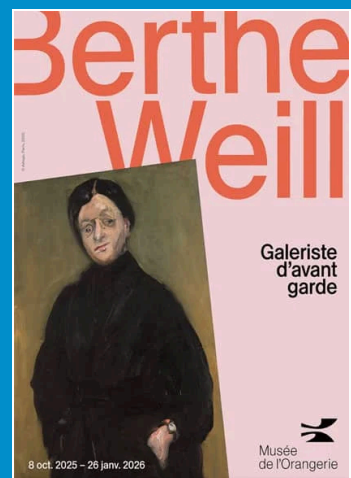
Pour plus d'information : <https://www.craif.org/>



Quand un informaticien
en burn-out se retrouve
AESH en classe ULIS,
un milieu totalement



Comme le groupe
de l'atelier des
Sorties culturelles du



Berthe Weill une
galériste d'avant garde
trop méconnue

inconnu pour lui, que se passe-t-il ?

Un roman graphique (bande dessinée) intéressant à découvrir et à faire découvrir

Recommandé par Blandine

Editions Delcourt
Version papier : 28,95€

gème, partez en exploration sous le parvis de Notre Dame de Paris !

Un endroit plein de surprises et de découvertes sur **Lutèce**, où l'on découvre de nombreux objets retrouvés dans la Seine (cherchez le revolver !).

A votre disposition, [un petit guide ludique qui a animé notre visite.](#)

Du mardi au dimanche, de 10h à 18h.

Entrée sur le parvis, à l'opposé de la cathédrale.

Gratuit pour la personne avec handicap et son accompagnateur.

Métro Cité - ligne 4 ou
Châtelet - lignes 1, 4, 7, 11, 14

Attention : ni toilettes ni vestiaire dans ce musée.

au **musée de l'Orangerie** jusqu'au 26 janvier 2026

Marchande d'art visionnaire, dès 1901, **Berthe Weill** a lancé la carrière de plus de 300 artistes incontournables du XXe siècle.

L'exposition rassemble une **centaine de peintures, dessins, sculptures et archives** qui montrent à la fois les artistes prestigieux repérés par la marchande d'art, la personnalité et la carrière de cette femme d'exception.

Musée de l'Orangerie
jardin des Tuileries
Paris 1.

tous les jours
de 9h00 à 18h00
sauf les mardis .
Nocturne les vendredis
jusqu'à 21h00.

Prix public: 12,50€.
Gratuit pour la
personne handicapée
et 1 accompagnateur

Métro Concorde
ligne 1 et 12

Association Les Papillons blancs de Paris

contact@papillonsblancsdeparis.fr

www.papillonsblancsdeparis.fr

Se désinscrire

