

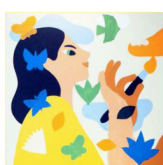
LA BRÈVE

N°140 - 14 octobre 2025

Le dossier personnel et familial, les ateliers de loisirs,
des voyages adaptés à l'étranger.....



La Brève prend des vacances,
pour revenir toujours plus dynamique !
Rendez-vous en novembre...



Le dossier personnel et familial

Le dossier personnel et familial élaboré par les Papillons blancs de Paris a été cité en qualité **d'outil « très utile »**, à l'occasion des 3èmes Rencontres, le 26 septembre dernier, de Fragilis, family office dédié à la personne handicapée et à sa famille, sur le thème de « l'après-parents ».

Un classeur qui permet de s'organiser au quotidien mais aussi de communiquer avec les proches, les aidants, les professionnels et de transmettre à ceux qui prendront en charge la personne handicapée...sans rien oublier !

Pour l'obtenir, envoyer un mail à : contact@papillonsblancsdeparis.fr

Les ateliers loisirs des Papillons blancs de Paris

Il reste encore quelques places pour les ateliers suivants:

**CLUB INFORMATIQUE,
JE JOUE AUX ÉCHECS,
JEUX VIDÉO,
LES PAPILLONS CRÉATIFS,
LES PAPILLONS EN CUISINE,
LES PAPILLONS ENCHANTÉS,**

LES PAPILLONS MOSAÏSTES,
LES PAPILLONS PERCUSSIONNISTES,
LES PAPILLONS PHOTOGRAPHES,
LIRE. ÉCRIRE. COMPTER. ÇA S'APPREND,
PERCUSSIONS CORPORELLES

Pour plus de détails sur ces ateliers, vous pouvez cliquer [ICI](#).

Les inscriptions aux ateliers se font exclusivement au siège des Papillons blancs de Paris.

Pour vous inscrire ou obtenir des précisions,

- vous pouvez téléphoner au 01 42 80 44 43, du lundi au vendredi, de 9h à 13h
- ou envoyer un mail à : ateliers@papillonsblancsdeparis.fr



TOP DEPART
vous est chaudement
recommandé par Dany

Top Départ propose des voyages adaptés à l'étranger pour adultes en situation de handicap mental de bonne / moyenne autonomie.

Top départ se distingue des autres par le fait de permettre **à la famille d'un vacancier de pouvoir se joindre à son voyage**. Les groupes sont constitués de 8 vacanciers et deux accompagnateurs expérimentés et il est prévu diverses destinations peu connues comme l'Irlande du Nord, la Géorgie. Il est également proposé des **séjours plus classiques** à des tarifs accessibles pour tous. **Des séjours seniors** pour les retraités en situation de handicap sont à l'étude pour cet été.

Pour plus d'information : www.topdepart.eu



Une date à retenir :
Jeudi 16 octobre

Nous vous rappelons le **webinaire MDPH 75** sur la **scolarisation** des enfants en situation de handicap **le jeudi 16 octobre de 9h à 11h**.

Voici le lien pour vous connecter (pas besoin de s'inscrire avant)

: <https://bit.ly/3VZmeEY>



MUSEE MARMOTTAN MONET
jusqu'au 1^{er} mars 2026

L'exposition se focalise sur la période du XIX^e siècle et du XX^e siècle, périodes de grandes transformations sur **l'imaginaire du sommeil**, de son importance dans l'iconographie profane et sacrée, et de l'influence que les recherches scientifiques, philosophiques et psychanalytiques liées au sommeil ont eu dans le champ de l'art. Le sujet est immense et de nombreux artistes s'en sont inspirés pour créer des merveilles.

Musée Marmottan Monet
2 rue Louis Boilly
75016 Paris

Ouvert du mardi au dimanche de 10h à 18h, nocturne le jeudi jusqu'à 21h

14€,
gratuit pour la personne handicapée et son accompagnateur



Magellan, un voyage qui changera le monde au **MUSEE NATIONAL DE LA MARINE**

à partir du 22 octobre 2025 et jusqu'au 1^{er} mars 2026, **Magellan**, un voyage qui changera le monde. Grâce à une scénographie immersive, vous découvrirez l'incroyable périple de Magellan et de son équipage il y a plus de 500 ans de 1519 à 1522 !

Musée National de la Marine
Palais de Chaillot
17 place du Trocadéro
et du 11 novembre,
75116 Paris

Gratuit pour les moins de 26 ans, pour les personnes handicapées et leur accompagnateur

Métro Trocadéro
Lignes 1, 2 et 6



Profitez des derniers beaux jours et des couleurs éclatantes de l'automne pour aller faire un tour à la **Ménagerie du Zoo du Jardin des Plantes**, un des zoos les plus anciens du monde.

Ménagerie du Zoo du Jardin des Plantes
57 rue Cuvier
75005 Paris

Le coin reptiles est fermé pour cause de rénovation.

Ouvert tous les jours de 10h à 18h.

Gratuit pour les personnes handicapées et leur accompagnateur.

Métro Jussieu
Lignes 7 et 10

Il est fortement
conseillé de réserver
sa place

Métro La Muette ou
Ranelagh
Ligne 9

Association Les Papillons blancs de Paris

contact@papillonsblancsdeparis.fr

www.papillonsblancsdeparis.fr

[Se désinscrire](#)

