

Ateliers

Loisirs



Les
**Papillons blancs
de Paris**

*Avec la personne handicapée
mentale et sa famille*

2017 - 2018 - b

Le mot de la Présidente

La conquête de l'autonomie passe aussi par la possibilité de mettre en œuvre ses compétences, ses capacités, dans des activités de loisirs culturels, sportifs, c'est dans cette perspective que notre association les Papillons blancs de Paris développe toute une série d'ateliers. Vous pourrez les découvrir en parcourant ce petit livret.



Yvonne KASPERS
Présidente des Papillons blancs de Paris

L'article 9 de la convention pour les droits des personnes handicapées des Nations Unies dit que les personnes handicapées doivent recevoir une information accessible.

Ce livret est rédigé en FALC (Facile à lire et à comprendre)

En appliquant les règles du « Facile à lire et à comprendre », nous rendrons l'information plus accessible à un plus grand nombre de personnes.

«Ateliers les Papillons blancs de Paris»

Un instant pour soi	P. 6
Les Papillons créatifs	P. 7
SLAM	P. 8/9
Atelier du lundi	P. 10
Détente et lecture	P. 11
Culture et découverte	P. 12
De fil en aiguille	P. 13
Les Poètes de l'aventure	P. 14
Les Papillons percussionnistes « Batucada »	p. 15
Les Papillons enchantés	p. 16
Les Papillons danseurs	p. 17
Les Papillons jardiniers	p. 18
Tous aux fourneaux	P. 19
Club informatique	P. 20
Détente informatique	P. 21
Les Papillons photographes - rive gauche	p. 22
Les Papillons photographes - rive droite	p. 23
Loisirs du 19ème	p. 24
Loisirs du 15ème	p. 25

« Associations sportives associées»

Association de sports et loisirs de Montmartre	P. 28/29
Je fais du sport	P. 30
Les dauphins du 15ème	P. 31
Bahamas	P. 32
Association sports loisirs rive gauche	P. 33
ASALP	P. 34

« Association culturelle associée »

Personimages	p. 35
--------------	-------

Les bénévoles de section des Papillons blancs de Paris



Organisent des animations, des ateliers que nous avons regroupés par thèmes :

- Bien-être
- Arts créatifs et culturels
- Théâtre, Musique et chant
- Cuisine
- Informatique
- Photographie
- Sorties culturelles

Vous avez une nouvelle proposition d'atelier, n'hésitez pas à nous contacter, nous pouvons avec vous la mettre en œuvre.

Fonctionnement des ateliers de loisirs Les Papillons Blancs de Paris

- Les ateliers fonctionnent de septembre à juin, hors vacances scolaires.
- L'adhésion aux Papillons blancs de Paris est obligatoire, elle couvre l'assurance pour toutes les activités.
- Les ateliers sont réservés à tous nos adhérents où qu'ils habitent à jour de leur cotisation (80€).
- Une session d'essai est toujours proposée.
- Participation financière annuelle peut-être payée au trimestre.
- Tout trimestre commencé est dû.

Fonctionnement des associations associées aux Papillons blancs de Paris Loisirs et sports adaptés

Ces activités sportives et de loisirs sont gérées directement par les associations associées.

Concernant le sport, la plupart sont affiliées à la Fédération Française du Sport adapté (FFSA). Les sportifs sont alors licenciés auprès de la FFSA, ce qui permet notamment de participer à des compétitions organisées par ladite Fédération. Production obligatoire d'un certificat médical autorisant la pratique du sport et autorisation parentale pour les mineurs.

UN INSTANT POUR SOI

- Quoi ?** Shiatsu de relaxation.
- Où ?** 85 rue La Fayette 75009 Paris
(rez-de-chaussée sur cour)
métro Poissonnière - ligne 7
- Quand ?** 2 samedis par mois, de 13h30 à 18h15.
- Pour qui ?** Enfants, adolescents, adultes.
- Combien ?** gratuit
- Comment ?** Sur inscription.
- Avec qui ?** Marina GENON-CATALOT,
Formée au Shiatsu de relaxation
- Inscription :** Bérangère GRISONI
berangere.grisoni@papillonsblancsdeparis.fr



Les Papillons créatifs

- Quoi ?** Arts appliqués (peinture, gravure, modelage)
Visites d'expositions, ateliers en musée.
- Où ?** Local de Section - 5-7 rue Pali-Kao 75020 Paris
métro Couronnes - ligne 2
- Quand ?** Un samedi sur deux, de 10h à 12h et
une sortie par trimestre.
- Pour qui ?** Adolescents, adultes, (10 participants
maximum).
- Combien ?** 100 € pour l'année. Le matériel est fourni, les
visites sont prises en charge par la section.
- Comment ?** Sur inscription.
- Avec qui ?** Véronique BACH
Formée à l'expression créative
06 22 38 67 95
- Inscription :** Marie-Paule BENTEJAC
Tél. : 01 43 73 92 36
section11@papillonsblancsdeparis.fr



SLAM

- Quoi ?** On parle, on écrit, on fait de la poésie.
- Où ?** Foyer Bercy, 15 rue Corbineau, 75012 Paris
métro Bercy - ligne 6 ou 14
- Quand ?** Lundi une ou deux fois par mois,
de 17h30 à 19h.
- Pour qui ?** Adolescents à partir de 13 ans, adultes
- Combien ?** 10 € la séance.
- Comment ?** Sur inscription.
10 participants maximum.
- Avec qui ?** Clionne responsable pédagogique
Street musique à la Philharmonie de Paris
- Inscription :** Tél. : 01 42 80 44 43
bonjour@papillonsblancsdeparis.fr



SLAM

- Quoi ?** On parle, on écrit, on fait de la poésie.
- Où ?** Local Les Papillons blancs de Paris
16 rue du Moulin des Prés 75013 Paris
métro Place d'Italie - ligne 6, 7 ou 7 ou
Corsivart - ligne 6
- Quand ?** Un samedi sur deux de 15h à 16h30.
- Pour qui ?** Adolescents à partir de 13 ans, adultes
- Combien ?** 130 € par an.
- Comment ?** Sur inscription.
10 participants maximum.
- Avec qui ?** Clionne responsable pédagogique
Street musique à la Philharmonie de Paris
- Inscription :** Tél. : 01 42 80 44 43
bonjour@papillonsblancsdeparis.fr



Atelier du lundi

- Quoi ?** Activités créatives et manuelles, jeux de société suivi d'un goûter.
- Où ?** 89, rue Mademoiselle, 75015 Paris
métro Vaugirard - ligne 12 ou
Cambronne - ligne 6.
- Quand ?** Le lundi de 14h30 à 17h45.
- Pour qui ?** Adolescents, adultes.
- Combien ?** 30 € pour l'année (matériel fourni).
- Comment ?** Sur inscription.
- Avec qui ?** Des bénévoles.
- Inscription :** Tél./répondeur : 01 42 73 18 13
section15@papillonsblancsdeparis.fr



Autour de la lecture, échanges

Quoi ? Discussion (personnages célèbres), lecture par des bénévoles de journaux, documentaires...

Où ? 89, rue Mademoiselle - 75015 Paris
métro Vaugirard - ligne 12 ou
Cambronne - ligne 6.

Quand ? Le vendredi de 14h à 15h15.

Pour qui ? Adultes.

Combien ? 10 € pour l'année.

Comment ? Sur inscription.

Avec qui ? Claude Crassous de Medeuil.

Inscription : Tél./répondeur : 01 42 73 18 13
section15@papillonsblancsdeparis.fr



Culture et découverte

Quoi ? Consolider les acquis et bien les utiliser.

Où ? 89 rue Mademoiselle, 75015 Paris
métro Vaugirard - ligne 12 ou
Cambronne - ligne 6.

Quand ? Le mardi de 17h30 à 19h.

Pour qui ? Adultes.

Combien ? 2 € par séance.

Comment ? Sur inscription.

Avec qui ? Albane DOGNIN

Inscription : Tél./répondeur : 01 42 73 18 13
section15@papillonsblancsdeparis.fr ou
albane.marie@noos.fr



De fil en aiguille

- Quoi ?** Couture, réalisation d'objet (tablier, sac, pochette... ou autre).
- Où ?** 16 rue du Moulin des Prés, 75013 Paris, métro Place d'Italie - ligne 5, 6 ou 7 ou Corvisart - ligne 6.
- Quand ?** Deux jeudis par mois, de 16h à 18h.
- Pour qui ?** Adultes.
- Combien ?** 75 € pour l'année.
(matériel fourni et grand choix de tissus)
- Comment ?** Sur réservation en fonction de place disponible.
- Avec qui ?** Cinq bénévoles.
- Inscription :** Colette MARCHAL
Tél. : 06 83 13 57 47



Les poètes de l'aventure

Quoi ?

Théâtre : jouer, danser, chanter et création d'un spectacle qui est donné au mois de juin, à la mairie du 9^{ème}.

Où ?

Maison des Pratiques Artistiques Amateurs - MPAA - Bréguet -17-19 rue Bréguet 75011 Paris
métro Bréguet - ligne 5 ou
Saint Ambroise - ligne 9.

Quand ?

Deux dimanches par mois, de 14h à 17h.

Pour qui ?

Adultes. Les rôles sont adaptés au goût et à l'envie de chaque participant.

Combien ?

100 € pour l'année.

Comment ?

Sur inscription - 20 places maximum.

Avec qui ?

Irène BENSE - Danseuse, comédienne

Inscription :

Jacques du MERLE
Tél. : 01 42 41 07 59
jdumerle@yahoo.fr



Les Papillons percussionnistes

- Quoi ?** Percussions corporelles et instrumentales (djembés, bongos, congas, batterie).
- Où ?** Centre d'animation de Reuilly
19 rue Antoine-Julien Hénard 75012 Paris
Métro Montgallet ligne 8.
- Quand ?** Un samedi sur deux,
débutants 14h-16h et 15h-17h intermédiaires.
(15h-16h ensemble débutants et intermédiaires).
- Pour qui ?** Adolescents, jeunes adultes.
- Combien ?** 150 € pour l'année.
- Comment ?** Sur inscription.
- Avec qui ?** Marc BOISSON, percussionniste
- Inscription :** Jean François FERRAILLE
Tél. : 06 86 56 10 44
jeanfrancois.ferraille@gmail.com



Les Papillons enchantés

- Quoi ?** On chante, on joue avec sa voix, on apprend à rythmer, on fait des percussions avec son corps.
- Où ?** 85 rue la Fayette 75009 Paris
métro Poissonnière - ligne 7.
- Quand ?** Mardi, de 17h30 à 19h.
- Pour qui ?** Toute personne à partir de 16 ans.
- Combien ?** 390 € pour l'année.
- Comment ?** Sur inscription
10 participants maximum.
- Avec qui ?** Avec Aude et Régis
- Inscription :** Tél./répondeur : 01 42 80 44 43
bonjour@papillonsblancsdeparis.fr



Les Papillons danseurs

- Quoi ?** Danses du monde.
- Où ?** MPAA Bréguet
17-19 rue Bréguet - 75011 Paris
métro Bréguet-Sablin, ligne 5
Saint-Ambroise, ligne 9.
- Quand ?** Une à deux fois par mois soit le samedi, soit le dimanche de 14h30 à 17h30.
- Pour qui ?** Adolescents à partir de 15 ans, adultes.
- Combien ?** 150 € pour l'année.
- Comment ?** Sur inscription - 15 participants
- Avec qui ?** Véronique ROUSSET, professeur de danse.
- Inscription :** Isabel BOISDRON
Tél. : 06 03 27 26 43 - ilcm@free.fr



Les papillons jardiniers

En partenariat avec l'association Jardiniers de France Paris

Quoi ? Explorer ensemble la nature et la vie au jardin au fil des saisons

Où ? Dans un **jardin partagé**
(près du métro Alexandre Dumas ligne 2) ou
Local de la section 5-7 rue Pali-Kao 75020 Paris
métro Couronnes - ligne 2.

Quand ? Deux mercredis par mois d'avril à fin octobre,
on **jardine** de 14h30 à 16h30
Un mercredi par mois de novembre à mars
on **bricole** à l'abri ou on se **balade**

Pour qui ? Enfants et adultes.

Combien ? 80 € pour l'année. Le matériel est fourni, les visites sont prises en charge par la section.

Avec qui ? Marie-France BANVARD, animatrice
Jardiniers de France.
Tél. : 01 44 93 96 65

Inscription : Marie-Paule BENTEJAC
Tél. : 01 43 73 92 36 ou
section11@papillonsblancsdeparis.fr



Tous aux fourneaux

- Quoi ?** On prépare un repas et on le déguste tous ensemble.
- Où ?** 16 rue du Moulin des Prés, 75013 Paris
Métro place d'Italie - ligne 5, 6 ou 7 ou
Corvisart - ligne 6.
- Quand ?** Un mardi par mois, de 17h15 à 19h.
- Pour qui ?** 11 participants adultes.
- Combien ?** 50 € pour l'année.
- Comment ?** Sur réservation.
- Avec qui ?** Béatrix GOUTARD
- Inscription :** Tél. : 06 10 41 07 87



Club informatique

- Quoi ?** Cours d'informatique adapté.
- Où ?** 89 rue Mademoiselle, 75015 Paris
métro Vaugirard - ligne 12 ou
Cambronne - ligne 6.
- Quand ?** Du mercredi au vendredi de 10h à 19h. Le
samedi de 10h à 12h (tranches de 2h et par
groupe de 7 personnes).
- Pour qui ?** Enfants, adolescents, adultes ayant un
handicap mental en priorité, personnes âgées.
- Combien ?** 120 € par trimestre.
- Comment ?** Un cours d'essai est obligatoire afin de voir
si l'activité proposée correspond bien aux
attentes et aux disponibilités de la personne.
- Avec qui ?** Edwin STANDLEY
(habilité à faire passer le B2i)
- Inscription :** Edwin STANDLEY
Tél. : 01 45 39 73 78
edwin.standley@papillonsblancsdeparis.fr



Détente informatique

- Quoi ?** Activité informatique pour loisirs, jeux, apprentissages, recherches internet.
- Où ?** 16 rue du Moulin des Prés, 75013 Paris, Métro place d'Italie - ligne 5, 6 ou 7 ou Corvisart - ligne 6.
- Quand ?** Un dimanche sur deux, de 14h30 à 18h
- Pour qui ?** Adultes travaillant en ESAT.
1 groupe de 4 participants, de 14h30 à 16h30.
1 groupe de 4 participants, de 16h à 18h.
- Combien ?** 90 € pour l'année.
- Comment ?** Sur inscription.
- Avec qui ?** 3 animateurs bénévoles.
- Inscription :** Catherine MATHIEU
Tél. : 01 45 65 19 06
catherine.mathieu-bourdaire@laposte.net



Les papillons photographes Rive gauche

Quoi ? Découverte de la photographie avec un professionnel.

Où ? 89 rue Mademoiselle, 75015 Paris,
métro Vaugirard - ligne 12 ou
Cambronne - ligne 6.

Quand ? Le samedi, de 15h à 16h30.

Pour qui ? Adolescents, adultes.

Combien ? 130 € par trimestre (8 cours de 1h30).

Comment ? Sur inscription.

Avec qui ? Nicolas BOULET, photographe.
Association Réflexe photo

Inscription : Pascalette CHATENAY
Tél. : 01 42 73 18 13 chatenay@noos.fr
section15@papillonsblancsdeparis.fr



Les papillons photographes Rive droite

- Quoi ?** Découverte de la photographie avec un professionnel.
- Où ?** 85 rue La Fayette 75009 Paris, métro Poissonnière - ligne 7.
- Quand ?** Le mercredi, de 17h30 à 19h.
- Pour qui ?** Adolescents, adultes.
- Combien ?** 130 € par trimestre.
- Comment ?** Sur inscription.
- Avec qui ?** Christine MOISSON, photographe.
- Inscription :** Tél. : 01 42 80 44 43 ou bonjour@papillonsblancsdeparis.fr



Loisirs du 19ème

- Quoi ?** Activités ludiques le matin et sortie l'après-midi.
- Où ?** 2 rue Alphonse Karr, 75019 Paris, métro Corentin Cariou, ligne 7.
- Quand ?** Un dimanche par mois, de 10h30 à 17h30.
- Pour qui ?** Adultes.
- Combien ?** 25 € la journée.
- Comment ?** S'inscrire en septembre pour l'année et prévenir en cas d'absence.
- Avec qui ?** Christelle ECHARDOUR - Rossana HANNA
- Inscription :** Christelle ECHARDOUR
Tél. : 06 65 61 58 09
christelle.echardour@orange.fr



Loisirs du 15ème

Quoi ? Sorties culturelles et ballades dans Paris.

Où ? 89 rue Mademoiselle, 75015 Paris,
métro Vaugirard ligne 12 ou
Cambronne ligne 6.

Quand ? Un dimanche par mois, de 14h à 17h30.

Pour qui ? Adultes.

Combien ? 5 € pour l'après-midi.

Comment ? Inscription en début d'année scolaire,
prévenir en cas d'absence.

Avec qui ? Une équipe de bénévoles.

Inscription : Tél. : 01 42 80 44 43
section15@papillonsblancsdeparis.fr





ASSOCIATIONS SPORTIVES ASSOCIEES

INITIALEMENT CREEES PAR LES PAPILLONS BLANCS DE PARIS
CES ASSOCIATIONS RESTENT PROCHES DE
NOTRE MOUVEMENT PARENTAL



Association de sports et loisirs de Montmartre

Quoi ?

Club omnisports

Activités en gymnase ou stade (encadrement par un éducateur sportif avec qualification DEUG-STAPS et des animateurs bénévoles)

Activités en piscine (séances en bassin public et avec des animateurs bénévoles.

Participation à des rencontres ou compétitions sportives.

Où ?

Gymnase et piscine Bertrand Dauvin,
12 rue René Binet - 75018 Paris,
métro Porte de Clignancourt, ligne 4.



Quand ? Deux fois par mois : le samedi de 11 h à 12h pour la piscine et le dimanche du même week-end, de 14h à 16h30 pour le gymnase/stade.

Pour qui ? Adolescents et adultes déficients intellectuels ayant une aptitude au sport et aux activités en groupe.

Combien ? Cotisation annuelle de 110 € pour une activité (gymnase ou piscine) et 120 € pour les deux.

Comment ? Conditions d'adhésion : autorisation parentale pour les mineurs et production d'un certificat médical autorisant la pratique du sport.

Inscription : Yves BERGERET - Tél. : 01 42 63 44 37
bergerety@orange.fr



Je fais du sport

- Quoi ?** Séances de football, dans un cadre de loisirs.
- Où ?** Le Five
25 rue Sadi Carnot 93300 Aubervilliers
- Quand ?** Deux dimanches par mois, 10h à 12h.
- Pour qui ?** Adolescents et adultes.
- Combien ?** 120 euros par an (+ 30 euros la licence).
- Comment ?** Inscription à l'année.
- Avec qui ?** Julien Monnier, coach sportif
- Inscription :** Alfred : 06 25 02 24 43 -
footballpourtous1@gmail.com



Les Dauphins du 15ème

- Quoi ?** Club de natation pour les adultes. Il faut être adhérent de la Fédération Française de Sport adapté (FFSA).
- Où ?** Piscine de la Plaine,
13 rue du Général Guillaumat, 75015 Paris,
métro Porte de Versailles, ligne 12.
- Quand ?** Tous les lundis, de 17h30 à 18h45.
- Pour qui ?** Adultes.
- Combien ?** La cotisation à l'année, qui comprend la licence et l'assurance de la Fédération Française de Sport Adapté, s'élève à 74,10 €.
- Comment ?** Inscription à l'année.

Inscription : Huguette DORADOUX
Tél. : 01 46 44 37 20 ou
hugdoradoux@orange.fr



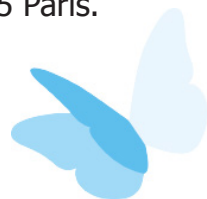
Bahamas

- Quoi ?** Un club de natation pour aider les personnes handicapées à s'épanouir en milieu aquatique.
- Où ?** Piscine « Alfred Nakache »,
4-12, rue Dénoyez, 75020 Paris,
métro Belleville - Lignes 2 et 11
Piscine « Cour des Lions »
11 rue Alphonse Baudin, 75011 Paris, métro
Richard Lenoir, Oberkampf ou Saint-Ambroise -
Lignes 5, 8 et 9.
- Quand ?** Le mardi soir, de 18h à 20h,
à la piscine Alfred Nakache
Le jeudi soir, de 19h à 20h,
à la piscine Cour des Lions.
- Pour qui ?** Les enfants de plus de 7 ans et les adultes.
- Combien ?** 180 € pour l'année.
- Inscription :** Jean-Jacques POULAIN
Tél. : 06 74 37 64 40 ou
jeanjacques.poulain@gmail.com



sports loisirs **Rive gauche**

- Quoi ?** Club d'Athlétisme et de Basket
- Où ?** Stade Rigoulot, 18, avenue de la Porte de Brancion, 75015 Paris, métro Porte de Vanves, ligne 13.
- Quand ?** Le samedi matin, de 9h30 à 11h30 (hors vacances scolaires).
- Pour qui ?** A partir de 16 ans.
- Combien ?** 160 € pour l'année (licence et assurance comprises).
- Comment ?** Pas de réservation.
- Inscription :** Colette DUBS-DUCHEZ
Tél. : 06 75 58 99 49
Siège social : les Papillons blancs de Paris 89 rue Mademoiselle 75015 Paris.



ASALP **(Association de Sports Adaptés et Loisirs de Paris)**

- Quoi ?** Association sportive multisports.
- Où ?** Stade Max Roussié,
25 rue André Bréchet, 75017 Paris,
métro Porte de Saint-Ouen, ligne 13.
- Quand ?** Tous les samedis de septembre à
juillet, de 14h à 16h.
Goûter de 16h à 16h30
- Pour qui ?** Adolescents à partir de 13 ans et
adultes.
- Combien ?** Cotisation annuelle de 135 €.
110 € sans les goûters.
Possibilité de faire un ou deux essais.
- Comment ?** Inscription à l'année
(ou en cours d'année au prorata)
- Inscription :** Gisèle LOUIS - Tél. : 06 22 64 19 13
louis.gisele@laposte.net



PERSONIMAGES

Quoi ?	Ateliers à Paris tous les jours en semaine. « Contes et merveilles » « Musique et danse » « Peinture-arts plastiques » « Théâtre » « Atelier infographie » « Mosaïque – Modelage » « Musique » Stages pendant les vacances scolaires
Où ?	Selon les ateliers 91 rue Vercingétorix , 75014 Paris 100 rue de Charenton, 75012 Paris 1 rue Prokofiev, 75016 Paris
Quand ?	Horaires selon planning
Avec qui ?	Adolescents, adultes.
Combien ?	1 atelier de 2 h : 165 € par trimestre 1 atelier de 1h : 125 € par trimestre Adhésion annuelle : 50 € (reçu fiscal)
Inscription :	www.personimages.org secretariat@personimages.org Tél. 01 45 41 34 44





Les
**Papillons blancs
de Paris**

*Avec la personne handicapée
mentale et sa famille*

85 rue La Fayette
75009 PARIS
Métro Poissonnière - ligne 7
01 42 80 44 43
bonjour@papillonsblancsdeparis.fr

Association affiliée à  Unapei